

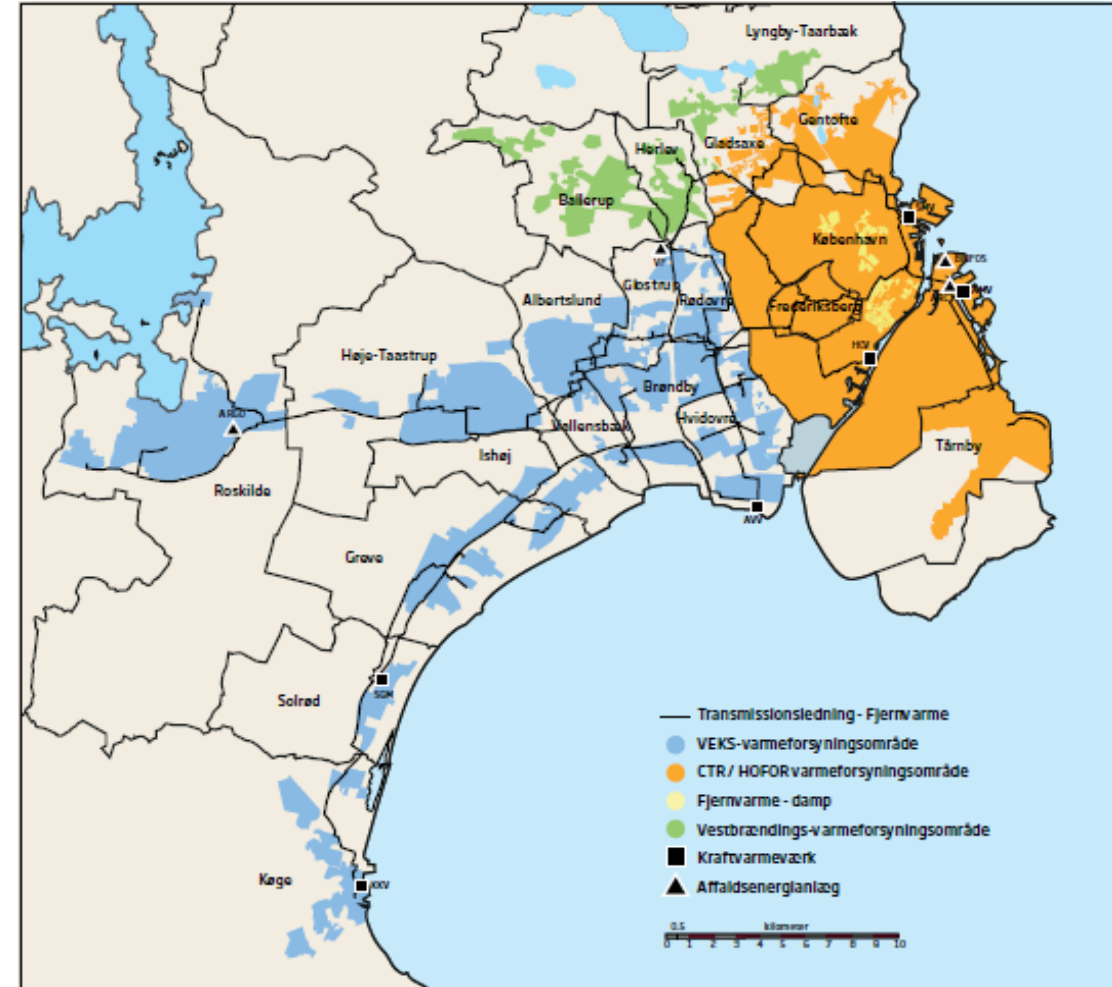


Mere fjernvarme til Køge

Konvertering fra naturgas og olie til fjernvarme

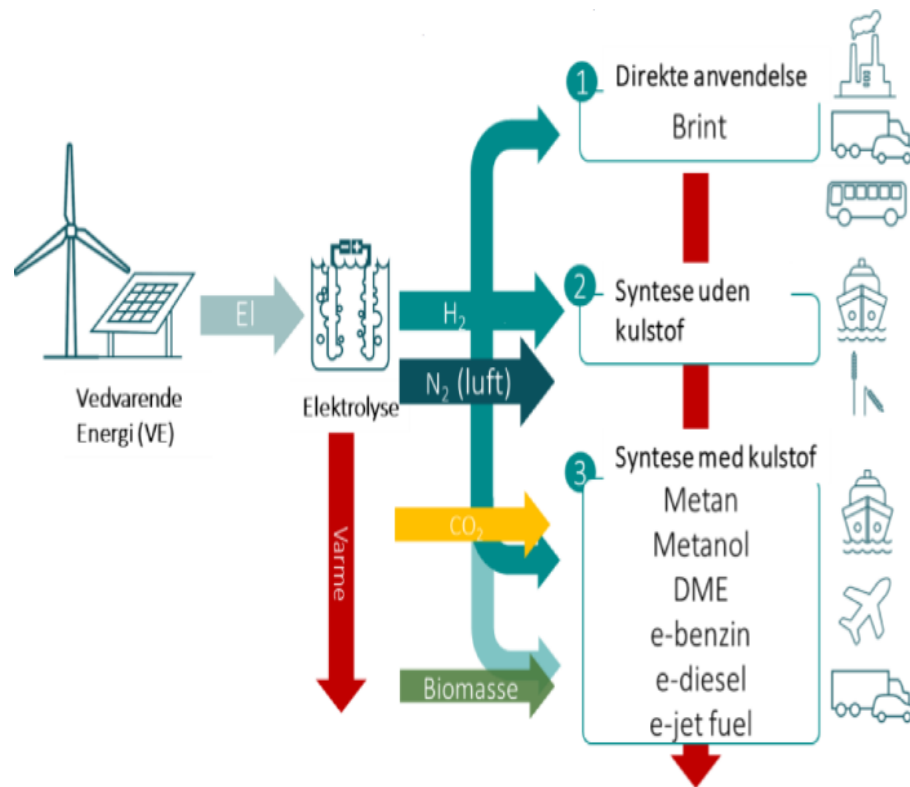
VEKS

- Transmissionsnet opbygget i 1980'erne, ejet af 12 kommuner vest for København.
- Et "hvile-i-sig-selv" selskab, må ikke tjene penge
- Køber og transporter varme fra producenter og til 19 lokale fjernvarmeselskaber som forsyner svarende til 170.000 familiers varmeforbrug.
- Varmen kommer fra kraftværker (60%) på certificeret biomasse (træ) og affaldsvarme (35%), de resterende 5% kommer fra elkedler, olie, gas og overskudsvarme. Indtægter fra salg af el, sænker fjernvarmeomkostningerne.
- Køge Kraftvarmeværk blev overtaget i 2011, samtidig med at Køge Fjernvarme og Tranegilde Fjernvarme blev etableret.
- Pt knap 100 ansatte hvoraf ca. 12 vedr. distribution.



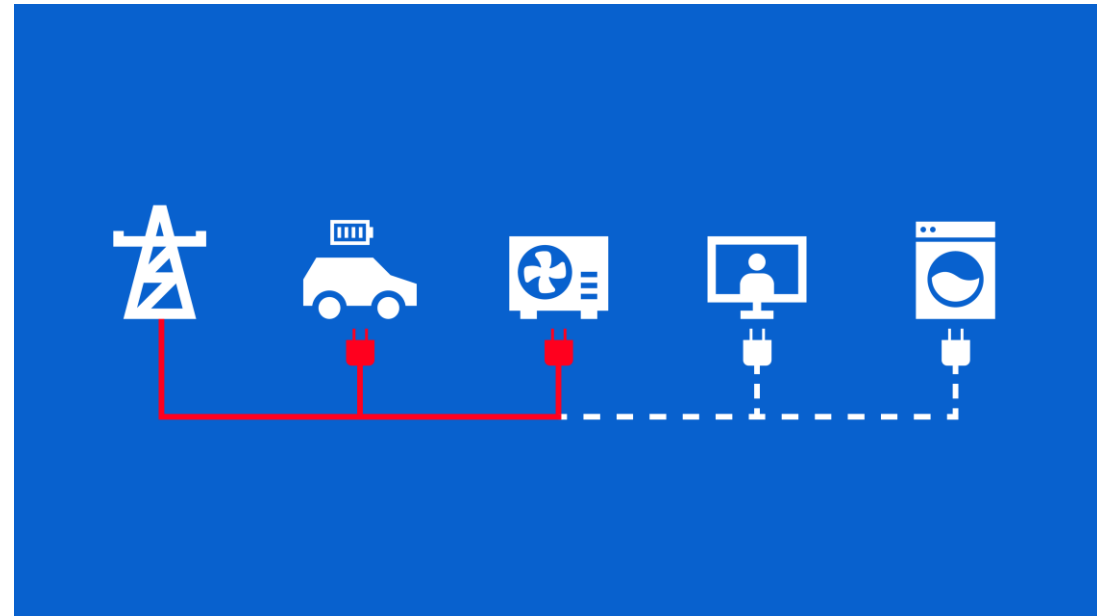
Hvor skal varmen komme fra de kommende år?

- I de kommende år vil en større andel af fjernvarmen komme fra el, såsom geotermi, store varmepumper og Power-to-X, i takt med at brugen af biomasse reduceres.
- Dog er der pt ikke nok vedvarende energi til rådighed – i 2020 var 50% af strømmen i stikkontakten fra vedvarende energi (kilde Dansk Industri), så derfor skal biomasse anvendes i en del år endnu.
- Den vedvarende energi skal bruges til en lang række ting de kommende år – bl.a. elbiler, datacentre og Power-To-X.
- Fra eksempelvis Power-to-X vil der genereres meget overskudsvarme, som kan bruges i fjernvarmenettet



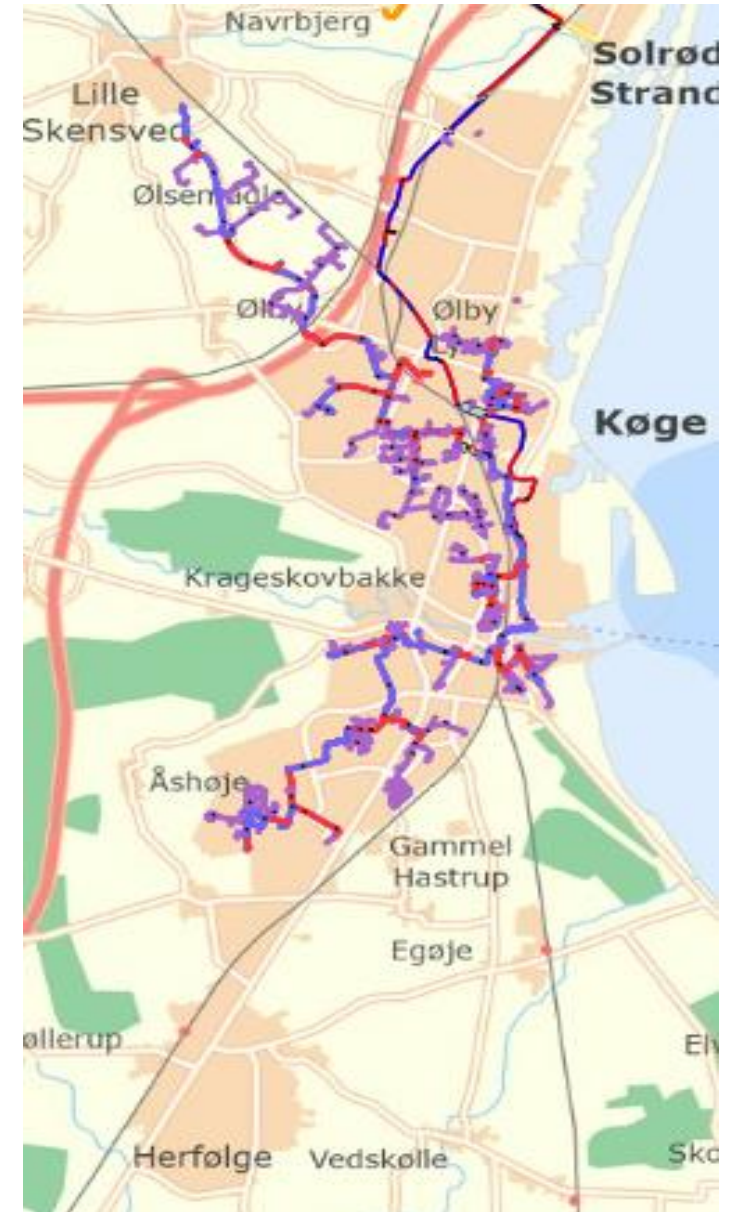
Hvorfor fjernvarme fremfor varmepumpe?

- Det primære er at få udfaset fossilt brændsel, til opvarmning af ejendomme.
- Prismæssigt koster de to løsninger ca. det samme set over en længere årrække
- Varmepumper skal bruges i områder hvor der ikke kommer fjernvarme, men i tæt bebygget områder er fjernvarme det bedste samfundsøkonomisk.
- Problematisk for elnettet, hvis alle får både elbiler og varmepumper.
- Varmepumper kan give støjgener, hvis der er mange i et tætbebygget område.
- Der er rift om den grønne strøm, så spar på den og spar på varmen.



Nuværende fjernvarmenet i Køge

- Der har hidtil primært været fokus på store bygninger med et bolig-/erhvervsareal $+300\text{m}^2$ jf. BBR (oprindelig projektforslag fra 2011)
- Etablering af system, der senere kan udbygges til andre områder
- Ca. 570 kunder i Køge Fjernvarme (460 i Tranegilde fjernvarme).
- Flere områder i pipeline – både konverteringer fra det oprindelige projektforslag og nybyggeri.
- "Gamle" kunder har ofte fjernvarmepriser som følger gasprisen – det har nye kunder ikke. Prisstigninger i 2023 vedr. priser i forhold til gasprisen gælder IKKE nye kunder.



Grøn fjernvarme til dig

Opdateret masterplan mere Fjernvarme Køge

- Den opdaterede masterplan, følger regeringens udmeldinger om udfasning af naturgas senest i 2028.
- Det er en meget ambitiøs plan, hvor Køge Fjernvarme er afhængig af mange eksterne faktorer for at komme i mål med planen (entreprenører, materialer, arbejdskraft etc.).
- For planens effektivering gælder, at der skal opnås den fornødne tilslutning til fjernvarmen, før projektet kan sættes i gang i de enkelte delområder.
- Jo hurtigere vi opnår tilstrækkelig tilmelding, desto hurtigere kan vi komme i gang.



Antal potentielle kunder	
K01 Ll Skensved	470
K02 Nylandsvej	1.674
K03 Åvejskvt	93
K04 Nørremarken	477
K05 Langevejskvt.	143
K06 Omkr Pedersvej	640
K07 Ved Strandvejen	108
K08 Ved Digterkvt.	707
K09 Hastrup villaer V	836
K10 Hastrup villaer Ø	116
K11 Søsvinget S	198
K12 Jyllandsvejkvt.	303
K13 Svansbjerg	40
K14 Herfølge villaer	1.018
I alt	6.823

Tilbud til kunderne



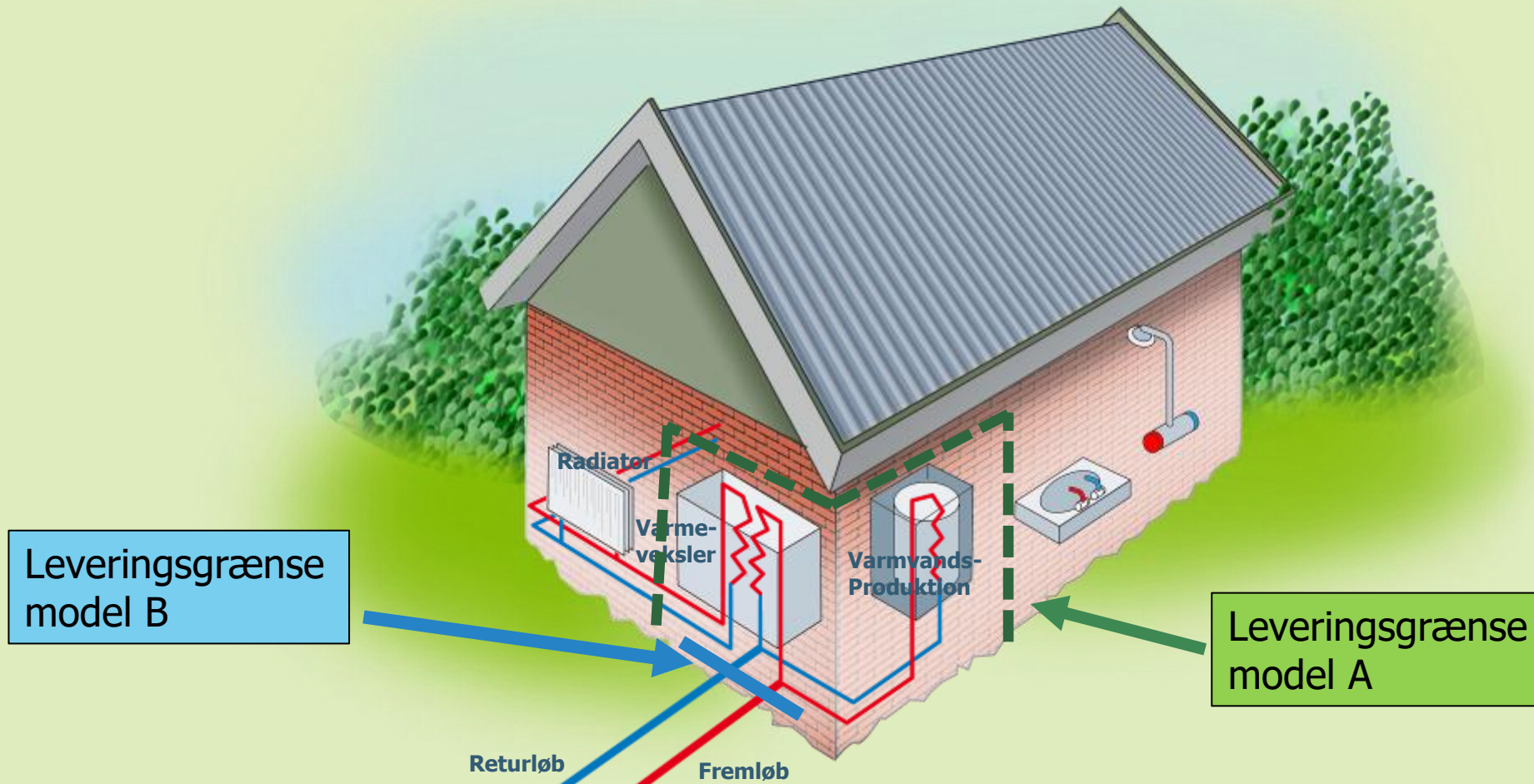
- Overordnet skal det være nemt og billigt for borgerne at blive tilsluttet fjernvarme.
- Spar 21.250,- kr. i tilslutningsbidrag, hvis man tilmelder sig inden tidsfristen, for det enkelte område. **Tidsbegrænset Kampagnetilbud er 10.000 kr. for tilslutning.** Alternativt skal der betales 31.250 kr. for tilslutning. Der er 20 meter stik inkluderet i prisen (gælder fra matrikelskel – ved koteletgrund tælles ekstra indkørsel ikke med)
- Få 50% rabat på effektbidrag de første fem år. Med en bolig på 130 m² betyder det en **besparelse på 1.706 kr. årligt** - i alt 8.530 kr. i rabatperioden.

Tilbud til kunderne

- Mulighed for billig låneordning til at finansiere tilslutningsbidraget på 10.000 kr.
- Du opsiger selv din gasaftale hos Evida og søge om tilskud fra "tilskudspulje". og du kan således søge om at få dækket de 7.000-8.000 kr. en gasafkobling koster.
- "Tryghedsordning" – hvis tilmeldt fjernvarme og din varmeinstallation bryder sammen (reparationsomkostning min. 8.000kr.), udskifter Køge fjernvarme din installation med et nyere uden beregning.
- "Koldt stik" – bliv tilkoblet og vent op til 3 år med at aftage fjernvarme, uden at det koster andet end tilslutningsprisen.



Fjernvarme er nem varme



Flexibel fjernvarmeløsning, der passer til din økonomi

Model A (Abonnement)

Abonnement på brugerinstallation

Få en komplet løsning. Vi nedtager din gamle installation og tilslutter et fjernvarmeanlæg (inkl. 3 meter rør). Derudover sørger vi for al fremtidig service og vedligehold, samt udskiftning hvis det går i stykker. Pris 230kr. om måneden. Der kan komme ekstra omkostninger til maling etc. i forbindelse med etablering.

Prisen bliver således:

Tilslutningsbidrag på kr. 10.000,- (engangsudgift eller lån pengene i VEKS låneordning til 1% i årlig rente)

Abonnementsordning for fjernvarmeunit kr. 2.760,- (årligt)

Model B (ejer)

Du ejer selv brugerinstallation

Du ejer selv di fjernvarmeanlæg, og derfor står du også selv for alle udgifter i forbindelse med med anskaffelse, opsætning, service og evt. reparation af installationen, samt nedtagning af eksisterende varmeløsning.

Prisen bliver således:

Tilslutningsbidrag på kr. 10.000,- (engangsudgift eller lån pengene i VEKS låneordning til 1% i årlig rente)

Køb og installation af egen fjernvarmeunit anslået pris ca. kr. 35-40.000,- (engangsudgift eller lån pengene i VEKS låneordning til 1% i årlig rente). Dertil kommer årlige serviceomkostninger.

Brugerøkonomi

Til højre er vist, hvorledes de enkelte priselementer, gør at et hus på 130m² med et forbrug på 18,1MWh, kommer til at betale 14.250 kr. årligt for at have fjernvarme. Dertil kan komme evt. abonnement på brugerinstallation og lån til tilslutning. Såfremt man har et mindre/større hus eller et mindre/større forbrug, vil regningen blive lavere/højere. Nedenfor er vist, hvor meget man ca. skal betale de enkelte måneder, hvis man skal betale 14.250 kr. for at have fjernvarme.

Abonnement - m2 beboelse*	130 m ²
Pris i kr. pr. år inkl. moms	1.260
	+
Effektbidrag - m2 beboelse*	130 m ²
Pris i kr. pr. år inkl. moms	3.412
Kampagnerabat i 5 år	-1.706
	+
Faktisk forbrug af varme i MWh	18,1 MWh
Pris i kr. pr. år inkl. moms	11.284
Pris i kr. pr. år inkl. moms (130m² og 18,1Mwh)	14.250

**beregnes ud fra beboelsesareal fra BBR*

Eksempel på månedlig pris	Jan	Feb	Mar	Apr	Maj	Jun	Jul	Aug	Sep	Okt	Nov	Dec	I alt
Abonnement	105	105	105	105	105	105	105	105	105	105	105	105	1.260
Effektbidrag	284	284	284	284	284	284	284	284	284	284	284	284	3.412
Rabat effekt 5 år	- 142	- 142	- 142	- 142	- 142	- 142	- 142	- 142	- 142	- 142	- 142	- 142	- 1.706
Variabel Pris, MWh	1.843	1.745	1.614	1.203	756	63	78	68	264	795	1.207	1.647	11.284
Månedlig regning*	2.090	1.992	1.862	1.450	1.003	310	326	315	511	1.042	1.454	1.894	14.250

** ikke medregnet eventuel abonnement på unit samt låneomkostninger til tilslutning*

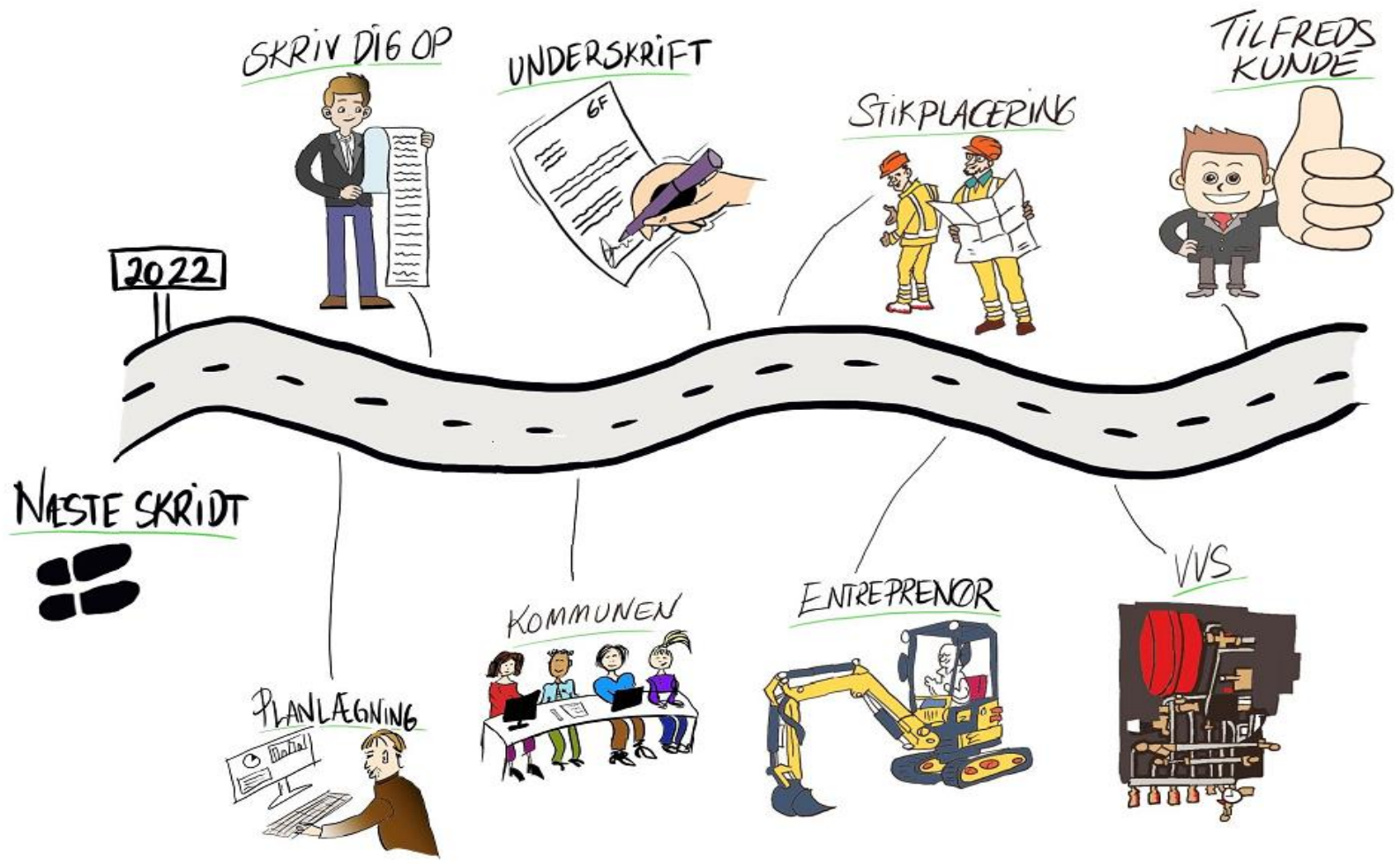
Brugerøkonomi

Fjernvarmens Forbrugsafregning ved et Standardhus på 130m ² med et årligt forbrug på 18,1 MWh	
Årlige faste omkostninger	
Abonnement (herunder måler)	1.260 kr/år
Effektbetaling 26,25 kr. pr. m ² bolig/erhvervs areal jf. BBR	3.412 kr/år
50% Rabat de første 5 år på effektbetaling	-1.706 kr/år
Årlige variable omkostninger	
18,1 MWh fjernvarme á kr. 623,44 pr./MWh	11.284 kr/år
Årlig varmeregning	14.250 kr/år
gennemsnitlig varmeregning pr. måned	1.188 kr/md

Model A (Abonnement)		
Tilslutningsbidrag er en engangsinvestering, som kan afdrages over op til 15 år	10.000 kr.	
	Kr./md	Kr./år
Varmeregning	1.188	14.250
Abonnementsordning	230	2.760
Ydelse på tilslutningsbidrag (15 år)	60	720
I alt	1.478	17.730

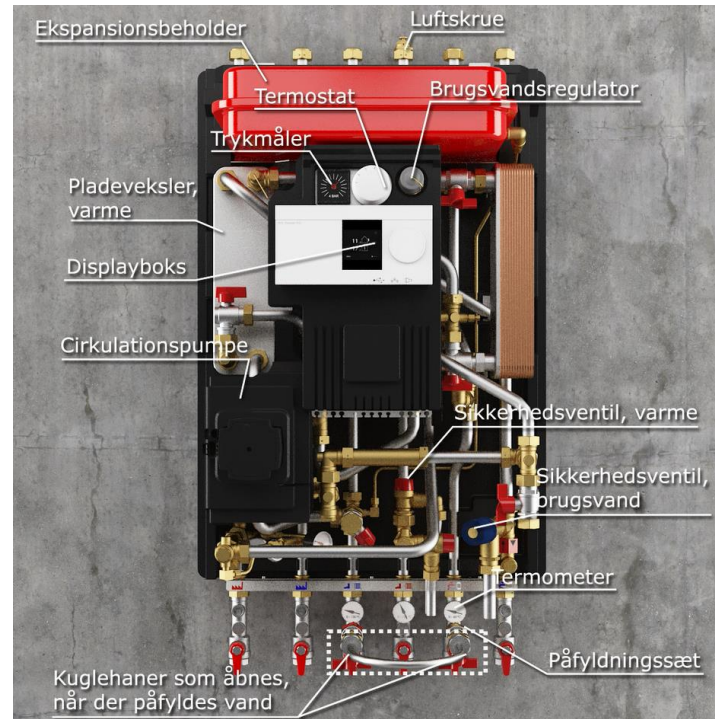
Model B (Selv eje)		
Tilslutningsbidrag	10.000 kr.	
Anslået pris fjernvarme installation	30.000 kr.	
Anslået investering i alt, der kan afdrages over op til 15 år	40.000 kr.	
	Kr./md	Kr./år
Varmeregning	1.188	14.250
Anslået service egen installation	104	1.250
Ydelse på investering (15 år)	250	3.000
I alt	1.542	18.501

Hvad skal der til før kunden får fjernvarme



Fjernvarme - en enkel installation til det hele

- Rumvarme og varmtvandsproduktion i samme enhed
- Pladsbesparende og gennemprøvet teknologi – fylder ca. H100xB60XD40 afhængig af model
- Ingen støj og lugtgener
- Enkel betjening



Find mere info på Koegefjernvarme.dk og på Facebook.

Tilmelding sker online på koegefjernvarme.dk – kan først ske når kampagne starter i området.

Besøg os på Køge Nord Sport Center Lokale 8, 1. sal hver mandag fra 12-19 – vent gerne indtil jeres område står for tur.

Du kan nu tilmelde dig fjernvarme

Luk op og se vores tilbud



Læs mere og tilmeld dig på koegefjernvarme.dk